

KANTOORTUIN AKOESTIEK

In 7 stappen een
gezonde en functionele
werkomgeving





KANTOORTUIN AKOESTIEK

Open kantoorruimten zijn flexibel in te delen, kostenbesparend en goed voor de onderlinge communicatie en interactie. Mooi, zou je zeggen. Toch heeft onderzoek uitgewezen dat kantoorruimten ook zorgen voor concentratieproblemen. Niet alleen geluidsoverlast, ook temperatuur, beweging van lucht, het binnenklimaat kunnen een werkomgeving negatief beïnvloeden. En dat heeft weer een teruglopende productiviteit van medewerkers en hogere kosten tot gevolg.

Waar moet je dus op letten tijdens de inrichting van een open werkomgeving? In ieder geval op een goede akoestiek en een inrichting die rustige zones afscheidt van zones met meer dynamiek.

Er bestaan in Nederland geen objectieve normen of richtlijnen waar open kantooromgevingen aan moeten voldoen. Daarom hebben wij zelf o.a. op basis van Europees onderzoek een toetsingskader ontwikkeld. Onze akoestische rekenmodellen zijn gevalideerd aan de hand van gerealiseerde open kantooromgevingen. Zo komt de gewenste situatie bijna altijd overeen met de praktijk. **Dit geeft onze klanten de zekerheid van een goed resultaat!**

Hoe creëer je aantrekkelijke werkplekken? Hoe verbeter je de akoestiek en de inrichting van een kantoortuin? Wat is er nodig om een werkomgeving te realiseren die werkt voor **medewerkers, werkgevers en gebouweigenaren?**

Royal HaskoningDHV heeft al jaren ervaring met het ontwikkelen en ontwerpen van uiteenlopende kantoorconcepten. We geven onze klanten inzicht in de akoestische prestaties van een kantoortuin en adviseren over verbetering van de werkomgeving. Hierbij zijn voor ons de functie van het gebouw en de verschillende bedrijfs- en werkprocessen altijd leidend. En staan het welzijn, vitaliteit, gezondheid en productiviteit van medewerkers steeds centraal.

Hoe houd ik de huurder van mijn gebouw tevreden?

Hoe zorg ik voor een gezonde werkomgeving voor mijn werknemers?

EEN GEZONDE EN FUNCTIONELE WERKOMGEVING

In een kantoortuin bellen, werken en praten we de hele dag. Hier word je natuurlijk wel door afgeleid. Er bestaan zelfs studies die melding maken van gemiddeld één verstoring per minuut; een collega laat wat vallen, iemand loopt langs, er klinkt gelach. Tja, het is dan ook niet zo gek dat open kantooromgevingen ons werkgeluk, vitaliteit en productiviteit beïnvloeden. En kan leiden tot stress en andere gezondheidsklachten.

Is er dan een kantoortuin die wel werkt? Ja, die bestaat.

Dat is een open kantooromgeving waar je kunt telefoneren met een klant, lachen met collega's en toch geconcentreerd kunt werken aan een offerte of rapport.

Een omgeving die werkt voor de *medewerkers* op de werkvloer, *werkgevers* én *gebouweigenaren*.

Akoestische maatregelen



1

Bouwkundige aanpassingen

2

Ruimtelijk indeling

3

Aanbrengen voorzieningen

EEN WERKOMGEVING DIE WERKT VOOR MEDEWERKERS

Door een kantoorruimte op de juiste manier in te richten en ervoor te zorgen dat het akoestische klimaat in orde is, voorkom je geluidsoverlast. Zonder geluidsoverlast kun je ongestoord werken. Maar ook overleggen met elkaar en bellen.

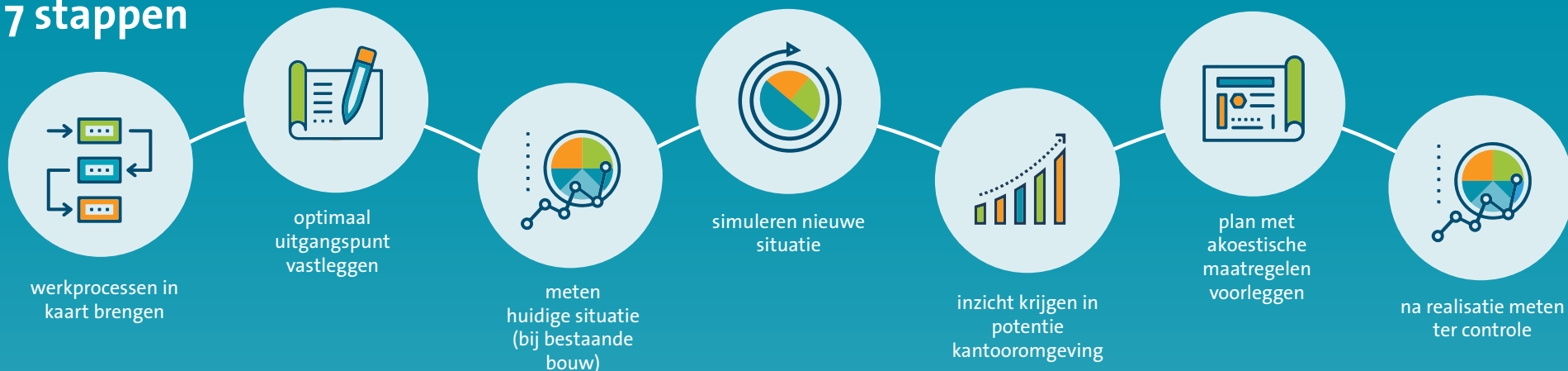
EEN WERKOMGEVING DIE WERKT VOOR WERKGEVERS

Uit onderzoek blijkt dat afgeleide medewerkers 50 procent meer fouten maken en twee keer langer over werkzaamheden doen. Geluidsoverlast verhoogt bovendien het ziekteverzuim en is slecht voor de productiviteit. Dat kost werkgevers geld, veel geld. Het loont dus om te investeren in een goede werkomgeving.

EEN WERKOMGEVING DIE WERKT VOOR GEBOUWEIGENAREN

Een tevreden werkgever als huurder. Dat is wat je als gebouweigenaar wenst. Want een tevreden huurder betaalt zijn huur. Overigens, daar moet je als gebouweigenaar wel wat voor doen. Zorg voor flexibel indeelbare werkvloeren, creëer een goed en gezond binnenklimaat en een goede akoestiek op alle werkplekken.

7 stappen



ONZE AANPAK

In overleg met onze klanten bepalen we de functies, het gewenste gebruik van de werkomgeving, het type werkzaamheden en de behoeften van de medewerkers. Ook bezettingsgraad, de mate van afscherming van de werkplekken en de aanwezige geluidsbelasting spelen in ons onderzoek een belangrijke rol.

We maken hierbij een onderscheid in een levendige omgeving (bellen en praten), stille omgeving (geconcentreerd werken) en gemengde omgeving. Deze factoren vormen de basis voor de akoestische prestatie van de kantoortuin.

METEN BESTAANDE SITUATIE, ADVISERING NIEUWE SITUATIE

Vervolgens voeren we metingen uit in de bestaande kantooromgeving. Metingen die ons belangrijke informatie en data opleveren waarmee we de potentie van de open kantooromgeving in kaart brengen. We gebruiken hiervoor simulaties die u en ons inzicht geven in de mogelijke concepten.

Op basis van onze metingen en simulatie stellen we samen met u het pakket maatregelen vast dat leidt tot de door u gewenste akoestische prestatie en inrichting van de kantoortuin.

Maatregelen die kunnen bestaan uit bouwkundige aanpassingen, het inrichten van belcellen, concentratie- en overlegplekken, geluidsabsorberende bureauschermen of het afschermen van de koffiecokner.

**We komen graag met
je in contact!**

acoustics.buildingphysics@rhdhv.com

Meer weten?

